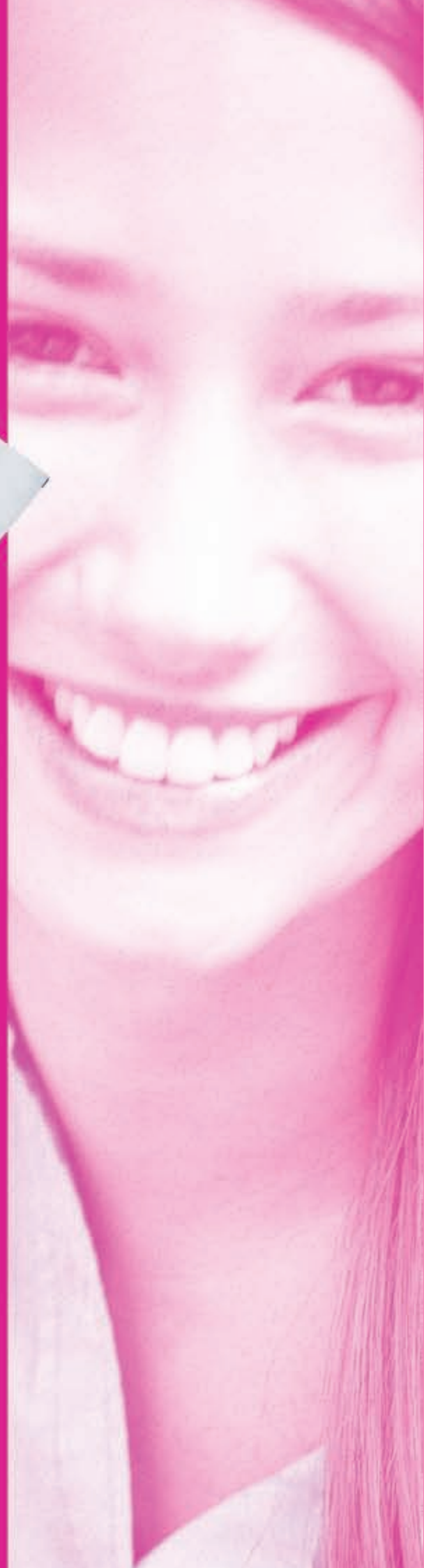
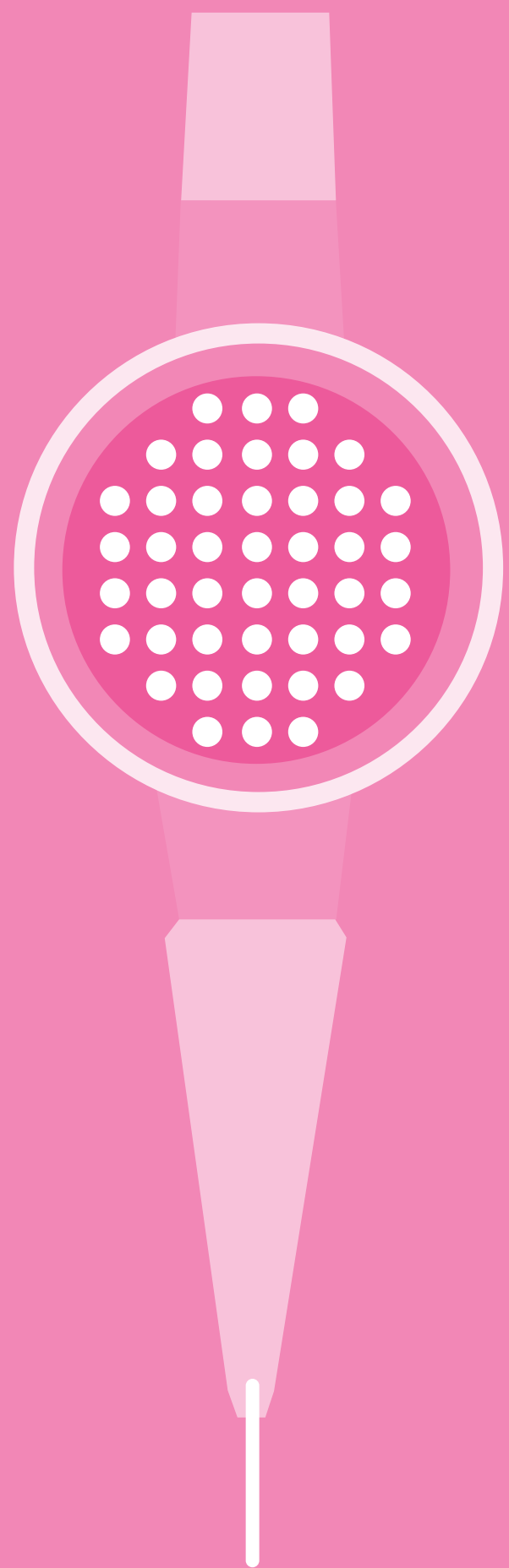


perfekte Lachen



**NSK**



**FLASH** pearl

MUNDHYGIENE PRODUKT

**NSK**

Prophy-Mate **neo**



MUNDHYGIENE PRODUKT



Für das pe



Prophy-Mate  
**neo**

## Luftgetriebenes Zahnpolitursystem

Das verbesserte Prophy-Mate **neo** kombiniert Form und Funktionalität für einfachere Anwendung. Durch hervorragende Gewichtsbalance und eine leichte, kompakte Pulverkammer ist das Prophy-Mate **neo** bequem zu halten, während sich die Original-NSK-Handstückkupplung selbst bei hohem Luftdruck frei um 360° drehen lässt. Ermüdungsfreier Betrieb verkürzt den Zeitaufwand für die Entfernung von Plaque und Verfärbungen. Düsen mit Abwinkelung von 60° und 80° sind im Paket enthalten.

### Anwendungen

- Entfernen von Plaque und Verfärbungen
- Reinigung
- Vorbereiten von Schmelz, Dentin und Keramik vor dem Bonding
- Vorbereiten von Fissurenversiegelungen

### Vorteile

- Robust und zuverlässig, dadurch Zeitersparnis
- Einfacher Betrieb
- Einfache Wartung
- Schnelle Verbindung mit den wichtigsten Turbinenkupplungen
- Freie Wahl zwischen Düsen mit 60° und 80° Abwinkelung



Prophy-Mate neo grau

### Merkmale



#### Ergo-Comfort Design

Leichtes, kompaktes Design und gut durchdachte Gewichtsbalance ermöglichen einfache Handhabung mit minimaler Erschöpfung von Hand und Handgelenk, um eine gründliche Behandlung zu gewährleisten.



#### Einfaches direktes Aufsetzen

Das neue Prophy-Mate **neo** wurde für direktes Aufsetzen auf NSK-Kupplungen und Luftturbinenkupplungen aller gängigen Hersteller entwickelt.



#### Verbesserte Polierleistung

Mit der Original-NSK-Doppeldüse wird eine höhere Polierleistung erreicht. Durch den leistungsstarken Pulverstrahl wird die Reinigungszeit und damit die Behandlungszeit deutlich verkürzt.

#### Prophy-Mate neo Komplettsystem

Handstück	NSK	KaVo®	Sirona®	W&H®	Bien-Air®	M4	Hersteller
PTL-CL-RLT	PTL-CL-RLT	MULTI-CL-RLT	PTL-CL-RLT	PTL-CL-RLT	PTL-CL-RLT	PTL-CL-RLT	PTL-CL-RLT
Y135-029	Y135-029	Y135-030	Y135-031	Y135-032	Y135-033	Y135-034	Y135-035

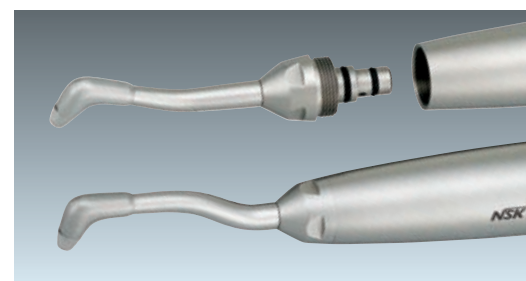
\*Direkter Anschluss an diese Kupplungen

Komplettsystem enthält: • Prophy-Mate neo Handstück mit 60°- und 80°-Düse • Reinigungsbürste, Draht und Düsendraht • 5 St. x 15 g Beutel FLASH pearl Reinigungspulver • Pulverbehälterdeckel • Schraubkissen zum Wechseln der Düse



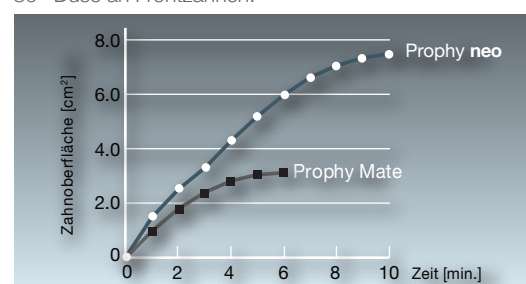
#### Reibungslose, leichtgängige 360°-Drehkupplung

Doppelgelenke drehen sich zur einfachen Anwendung reibungslos um 360° und reagieren so flexibel auf feinste Bewegungen der Fingerspitzen mit müheloser Anpassung des Anstellwinkels der Arbeitsspitze.



#### Einfach abnehmbare Düsen mit 60°- und 80°-Winkel

Auswahl zwischen Düsen mit 60° und 80° maximiert die Reinigungsfähigkeit. Die 60°-Düse arbeitet besonders gut im Molarenbereich sowie auf Kauflächen und die 80°-Düse an Frontzähnen.



#### Stabile Leistung

Dank seines leistungsstarken Strahls aus der Doppeldüse sorgt das Prophy-Mate **neo** für stabile Polierkraft. Da die starke Polierleistung aufrechterhalten werden kann, wird eine effektive Behandlung erreicht.



## Der schonende Weg zu einem strahlenden Lächeln

FLASH pearl, das Reinigungspulver von Prophy-Mate, besteht aus speziell entwickelten kugelförmigen Partikeln, die glatt über Zahnoberflächen rollen und für eine schnelle Reinigung in alle Nischen eindringen. Die Kugelform des Granulats verringert die Wahrscheinlichkeit einer Schädigung von Zähnen und Weichgewebe während der schnellen und sicheren Entfernung von Verfärbungen, Plaque und Zahnstein. Die Grundlage von FLASH pearl ist natürlich schmeckendes Kalzium, das zur geringeren Wartungsanfälligkeit des Prophy-Mate beiträgt, da es keine Klumpen bildet, die die Düse verstopfen. Das Pulver reduziert außerdem den Säuregehalt der Mundflüssigkeit und hemmt die bakterielle Entwicklung bei gleichzeitiger Verringerung der Plaquebildung. Das Produkt eignet sich ideal für die Zahnreinigung bei Patienten, die überempfindlich gegen Natriumbikarbonat sind oder an hohem Blutdruck leiden.

\* Unerwünschte Reaktionen auf dieses Produkt sind selten.

- Ansprechend verpackt in einer handlichen, originellen Dose
- Enthält 100 x 15 g-Beutel



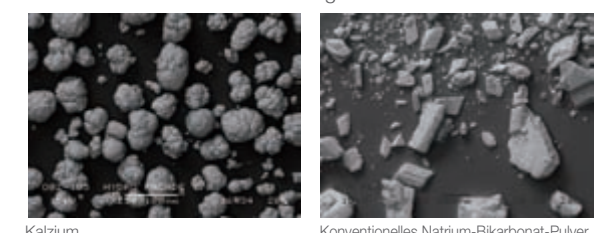
- 4 Flaschen in einem Karton verpackt
- Wird zu Ihrer Bequemlichkeit mit einem Messbecher geliefert
- Jede Flasche enthält 300 g

### Vorteile

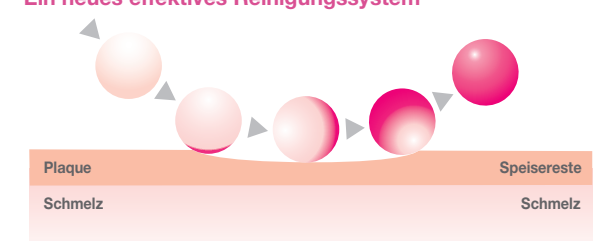
- Kraftvolle Reinigung
- Sanft & schonend
- Schnelle Resultate
- Natriumfreier natürlicher Geschmack
- Biologisch abbaubar und nicht verstopfend
- Geeignet für Luftpoliturssysteme aller gängigen Hersteller

#### Die Granulatkügelchen beseitigen Rückstände aus jeder unzugänglichen Stelle des Gebisses

FLASH pearl Granulat ist im Vergleich zu Partikeln von Natriumbikarbonat-Pulver klein und kugelförmig geformt. Das bedeutet mehr Kontakt und besseren Zugang zur effektiven Reinigung aller Zielregionen. Ein größerer Arbeitswinkel sorgt außerdem für höhere Behandlungssicherheit.

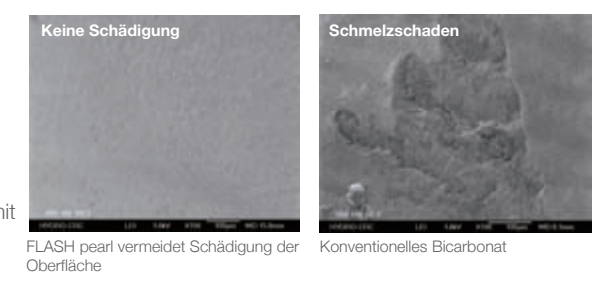


#### Ein neues effektives Reinigungssystem



#### FLASH pearl rollt glatt über die Zahnoberflächen

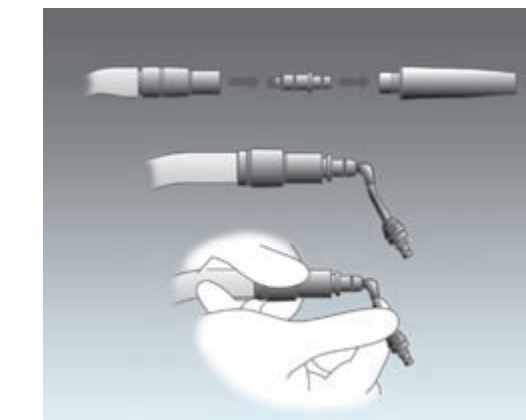
Die Kugelform von FLASH pearl ergibt im Vergleich zu den Effekten der scharfkantigeren Partikel von Natriumbikarbonat einen glatten Oberflächenglanz der Zähne. FLASH pearl lässt Zähne glänzen, ohne den Zahnschmelz zu beschädigen.



FLASH pearl vermeidet Schädigung der Oberfläche

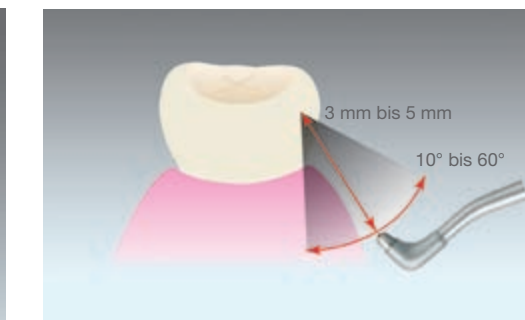


### Einfach zu warten



Mit einer Luftausblasdüse kann das Gerät einfach gereinigt werden, und gründliche Reinigung verhindert ein Verklumpen. Luftausblasdüsen für alle Kupplungstypen sowie Reinigungsbürste und -drähte sind im Paket enthalten.

### Empfohlene Düsenposition



Eine effektivere Reinigung kann erreicht werden, wenn die Düse stets in einem Winkel zwischen 10° und 60° und einem Abstand von 3–5 mm zur Zahnoberfläche gehalten wird. Dieser Winkel unterscheidet sich von dem bei konventionellen Reinigungspulvern auf dem Markt; das Abrollverhalten der kugelförmigen Partikel von FLASH pearl wird durch Halten der Düse in diesem Winkelbereich optimiert. Das Spray kann von der okklusalen Fläche zum zervikalen Rand des Zahnes appliziert werden.

### Ersatzteile

<b>PMN-HP</b> ■ Handstück mit 60°-Düse Bestell-Nr. <b>T797-010</b>	<b>O-Ring</b> ■ Vorderende Düse Bestell-Nr. <b>0312039 070</b>	<b>Dichtung (neo)</b> Bestell-Nr. <b>T798-135</b>
<b>Pulverbehälterdeckel (neo)</b> Bestell-Nr. <b>T798-133</b>	<b>O-Ring</b> ■ Hinterende Düse Bestell-Nr. <b>0312029 070</b>	<b>Schmieröl</b> Bestell-Nr. <b>Z016-112</b>
<b>FLASH pearl</b> ■ 100 Packungen je Karton	<b>Düse 60° (neo)</b> Bestell-Nr. <b>T797-012</b>	<b>Reinigungsdraht (neo)</b> Bestell-Nr. <b>T798-090</b>
<b>FLASH pearl (Flasche)</b> ■ Enthält 4 x 300 g	<b>Düse 80° (neo)</b> Bestell-Nr. <b>T797-013</b>	<b>Düsendraht, lang (neo)</b> Bestell-Nr. <b>T798-095</b>
<b>FLASH pearl (Beutel)</b> ■ Enthält 4 x 300 g	<b>Ringschlüssel (neo)</b> Bestell-Nr. <b>T797-601</b>	<b>Düsendraht, kurz (neo)</b> Bestell-Nr. <b>T798-091</b>
<b>PTL O-Ring Satz</b> ■ Packung 5 Stück Bestell-Nr. <b>Y900-580</b>	<b>Luftausblasdüse-PTL (neo)</b> Bestell-Nr. <b>T798-094</b>	<b>Reinigungsbürste (neo)</b> Bestell-Nr. <b>T798-092</b>
<b>PTL O-Ring Satz</b> ■ Packung 3 Stück Bestell-Nr. <b>Y900-054</b>		

### Prophy-Mate neo Technische Daten

■ Handstück mit 80°-Düse Länge: 173,9 mm Gewicht: 134,9 g	■ Handstück mit 60°-Düse Länge: 171,4 mm Gewicht: 134,8 g
--	--