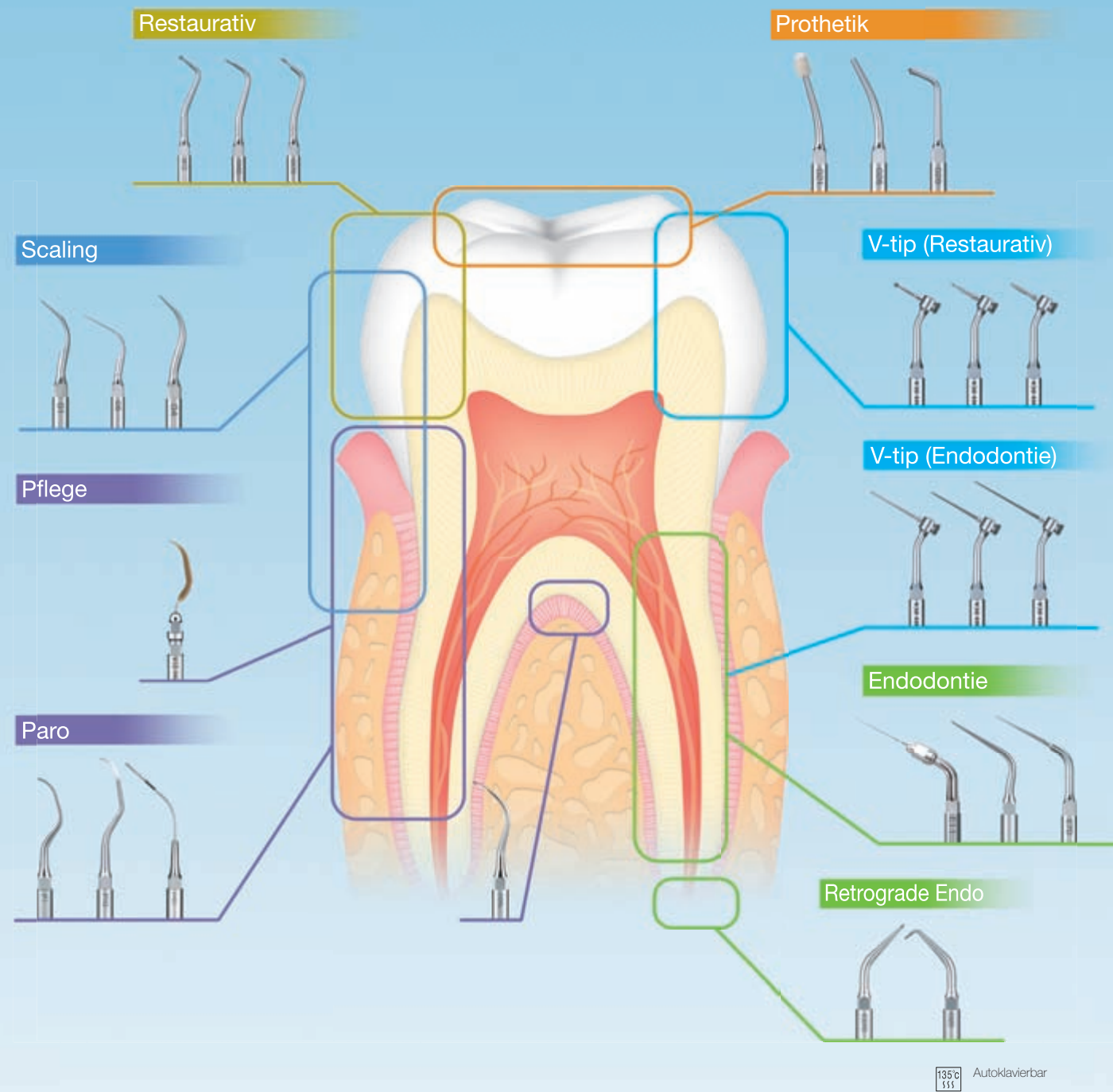


NSK bietet eine breite Auswahl von Ultraschall-Scaleraufsätzen für verschiedene Anwendungen



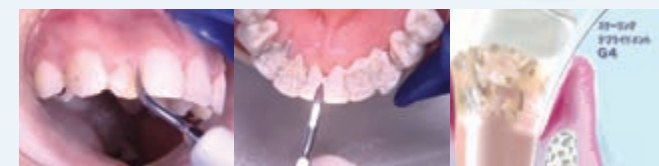
Varios Tip Book

NSK bietet eine breite Auswahl von Ultraschall-Aufsätzen für allgemeines Scaling, Endodontie, Periodontie, restaurative Anwendungen, das Lockern von Kronen und das Stopfen. Die Anwendung jedes Aufsatzes wird im NSK TIP BOOK aufgezeigt.



Varios CD-ROM

Anhand konkreter Beispiele zeigt diese CD, wie man Varios 750 und die entsprechenden Aufsätze wirksam und effizient anwendet.



Das Tip Book und die CD-ROM, die die verschiedenen Aufsätze des Varios-Systems erläutert, sind kostenlos erhältlich. Setzen Sie sich mit Ihrem Vertriebspartner in Verbindung, um ein Exemplar dieser wertvollen Hilfe zu erhalten.

Komplettset Varios 750



Mit Licht

Komplettset Varios 750 Lux

MODELL	BESTELLCODE
VA750 LUX (230V)	Y141-059

Ohne Licht

Komplettset Varios 750

MODELL	BESTELLCODE
VA750 (230V)	Y141-052

bestehend aus

- Steuergerät • Handstück • Handstückkabel • 3 Scaler-Aufsätze (G1, G4, G6) • Fußschalter (FC-60)
- 2 Kühlmittelbehälter • Wasserleitung mit Wasserfilter • Wasseranschluss • Aufsatzablage
- Schlüssel für den Aufsatzwechsel mit Drehmomentbegrenzer • Aufsatzschutz • Netzkabel

Technische Daten

- Stromstärke: Wechselstrom 230V 50/60Hz • Frequenz: 28-32 KHz
- Maximale Leistung: 8W (mit Leistungsstufe G) • Abmessungen: B x T x H = 162 x 274 x 120 mm
- Gewicht des Steuergeräts: 2,2 kg • Flascheninhalt: 350 ml

Varios 750 Ersatzteile

VA750 Steuergerät (120V) / (230V)		U458 U459
VA-LUX-HP Handstück mit Licht		E250-050
VA-HP Handstück ohne Licht		E177-050
VA Glühbirne (3 Stück)		Y900-107
VA750 LUX-SC Handstückschlauch für Varios 750 LUX		E250-060
VA750-SC Handstückschlauch für Varios 750		E177-055
VA Flasche 350 ml		U424-060
VA Flasche 500 ml		U424-062
Bewässerungspumpe		U424-061

Aufhängeset für Varios 750		Y900-136
Aufhänger		U424-514
Injektionsschlauch-Nadel-Set (3 Stück Packung)		Y900-137
FC-60 Fußschalter (2,5 m)		Z297-001
Aufsatzschutz S		Z217-851
Aufsatzschutz L		Z217-850
Aufsatzablage		Z221-A080
CR-1 Aufsatzwechselschlüssel		Z221-070

E Aufsatz Aufsatzwechselschlüssel		Z217-399
Schnellkupplung		U387-030
Wasseranschluss-schlauch (mit Filter)		U387-040
Kühlmittelschlauch (2m)		U387-580
Wasserfilter		Y900-069
Wasserfilter		U387-042
2er Packung Schlauchringe		Y900-077
Handstückring		E250-075

Komplettset Varios 560



Mit Licht

Komplettset Varios 560 Lux

VA560 LUX 230S	Y141-228
----------------	----------

Ohne Licht

Komplettset Varios 560

VA560 230S	Y141-229
------------	----------

bestehend aus

- Steuergerät • Handstück • Handstückkabel • 3 Scaler-Aufsätze (G1, G4, G6)
- Fußschalter (FC-60) • Wasserleitung mit Wasserfilter • Wasseranschluss
- Aufsatzablage • Schlüssel für den Aufsatzwechsel mit Drehmomentbegrenzer
- Aufsatzschutz • Netzkabel

Komplettset Varios 350



Mit Licht

Komplettset Varios 350 Lux

VA350 LUX (230V)	Y141-962
------------------	----------

Ohne Licht

Komplettset Varios 350

VA350 (230V)	Y141-954
--------------	----------

bestehend aus

- Steuergerät • Handstück • Handstückkabel • 3 Scaler-Aufsätze (G1, G4, G6)
- Fußschalter (FC-60) • Wasserleitung mit Wasserfilter • Wasseranschluss
- Aufsatzablage • Schlüssel für den Aufsatzwechsel mit Drehmomentbegrenzer
- Aufsatzschutz • Netzkabel

135°C Alle NSK-Handstücke sind autoklavierbar bis 135° C.

NAKANISHI INC. **NSK Europe GmbH** INC. NEP
www.nsk-inc.com www.nsk-europe.de
 700 Shimohinata Karuma-shi Ely-Beinhorn-Str. 8
 Tochigi 322-8666, Germany
 Japan 65760 Eschborn,
 TEL: +81 (0)289-64-3380 TEL: +49 (0)6196 77606-0
 FAX: +81 (0)289-62-5636 FAX: +49 (0)6196 77606-29

Änderungen vorbehalten

REF: PR-D246G Ver.2 08.09.01.0

NSK MULTI-FUNKTIONS ULTRASCHALLSYSTEM

Varios 750

Optimaler klinischer Einsatzbereich



Powerful Partners®

Ein Varios-Handstück für alle Anwendungsbereiche

Die Produktreihe von Varios Ultraschallscalern ist für ein breites Anwendungsfeld ausgelegt. Die Leistung wird so fein geregelt, dass ein und dasselbe Varios Handstück für Endodontie, Zahnwurzel- und Implantatbehandlung bis hin zu allgemeiner Zahnsteinentfernung verwendet werden kann. Eine breite Palette an Aufsätzen für jeden Anwendungsbereich steht zur Verfügung.

Leichter, äußerst haltbarer Schlauch

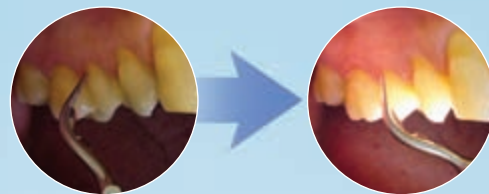
Der spezielle leichte Schlauch bietet große Biegsamkeit und Haltbarkeit. Der Schlauch ist leicht an die Steuereinheit und an das Handstück anzuschließen und wieder abzukoppeln. Der Schlauch kann als Einzelteil nachbestellt werden.

Aufsätze

Mehr als 80 verschiedene Aufsätze stehen für das Varios-System zur Verfügung.

Handstück mit Licht

Das kreisförmige Licht des VA-LUX-HP Handstücks leuchtet den Operationsbereich hervorragend aus.



Bequemes, leichtes Hochleistungshandstück

Das komfortable, leichte Handstück wiegt gerade einmal 36 g. Selbst längeres Arbeiten bereitet keine Mühe und die Handermüdung wird minimiert. Eine Rückkopplungsschaltung sorgt für konstante Leistung direkt an den Aufsatz, sodass optimale Schwingungszyklen erzeugt werden. Das Handstück kann bei bis zu 135°C sterilisiert werden.



Mit Licht Handstück mit Licht: VA-LUX-HP



Ohne Licht Handstück ohne Licht: VA-HP

Das Handstück kann bei bis zu 135°C sterilisiert werden.

Optimaler klinischer Einsatzbereich

3 Leistungsstufen, die mit einem Tastendruck gewählt werden können.

Jede Stufe entspricht verschiedenen Typen von NSK Aufsätzen. Die Auswahlmöglichkeiten sind „G“ (General, Allgemein), „E“ (Endo) und „P“ (Paro). Die gewählte Stufe wird visuell auf der LED-Anzeige dargestellt. Mit den Powertasten können in jeder Stufe Feineinstellungen der Leistung vorgenommen werden. Weiterhin wird bei Anwahl der Betriebsart „P“ die absolute stabile Mindestleistung aktiviert, um eine effektive Paro-Behandlung durchzuführen.



Zwei Knöpfe zur Wasserregulierung

[Oberer Knopf]
Das Volumen der Lösung aus der Flasche kann im Bereich von 13 bis 45 ml/Minute reguliert werden.

[Unterer Knopf]
Die Wasserversorgung aus dem Hahn kann hiermit eingestellt werden.

Leichte Umstellung von nicht-optischen auf optische Modelle

Die Umstellung von nicht-optischen auf optische Handstücke erfolgt problemlos durch Austausch des Handstückkabels und des optischen Handstücks.



Möglichkeit der Verwendung physiologischer Salzlösungen und anderen Lösungen

- Zusätzlich zur Versorgung über das Wassernetz können Flaschen zur Kühlung und Spülung verwendet werden. Die speziellen Flaschen sind mit der entsprechenden Lösung zu klinischen Zwecken zu füllen.
- Zur Behandlung empfindlicher Patienten kann die Flasche mit warmem Wasser gefüllt werden.
- Jedes Varios-750-System umfasst zwei Flaschen. Durch das Füllen beider Flaschen vor Beginn der Behandlung kann für das gesamte Behandlungsprogramm die geeignete Lösung bereitgestellt werden.
- Jede Flasche verfügt über Markierungen, die ein genaues Füllen der Flaschen sowie die Überwachung des Verbrauchs der jeweiligen Lösungen gewährleisten.



Die Flaschen können schnell und einfach angeschlossen und entfernt werden.

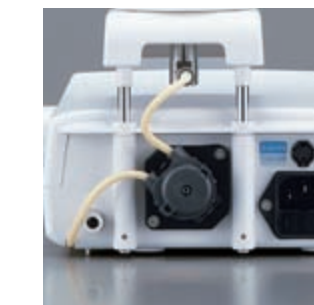
Größere Mobilität

Varios 750 benötigt keine festen Anschlüsse für Wasser und Luft und bietet größere Mobilität durch bloßes Ein- und Ausstecken.



Mit dem speziellen Galgen (Option) können auch Flaschen wie Salzlösungs-Infusionsflaschen verwendet werden.

Problemlose Wartung vor Ort



Die Wasserpumpe ist extern an der Rückseite des Steuergerätes angeordnet. Die Pumpe ist für gegebenenfalls vorzunehmende Wartungen problemlos zugänglich.



Zur Erleichterung der Wartung passiert der Schlauch zur Versorgung mit der Lösung einen äußeren Kanal im unteren Bereich des Geräts, der von den internen Komponenten getrennt ist.



Auto-Reinigungs-Modus für Langzeitgebrauch

Nach der Verwendung antiseptischer Lösungen aktivieren Sie den Auto-Reinigungs-Modus des Varios 750, um den Wasserschlau zu spülen. Stellen Sie den Schalter für die Wasserzufuhr auf „Bottle“ (Flasche) und halten Sie den Schalter zwei Sekunden lang gedrückt. Mit einem Alarmsignal startet die automatische Reinigung. Die automatische Spülung wird 30 Sekunden durchgeführt.